

# Microéconomie - Demande

Aubin SIONVILLE

Télécom St Etienne 2023-2024

## Courbe de demande

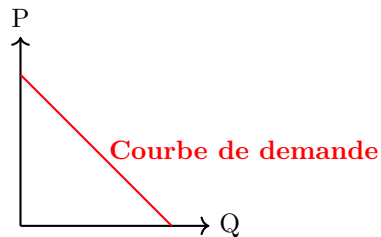
Représente la relation entre le prix d'un bien et la quantité demandée par les consommateurs.

### Loi de la demande

Pour la plupart des biens, la quantité demandée est inversement proportionnelle au prix :

Prix ↗ ⇒ Demande ↘

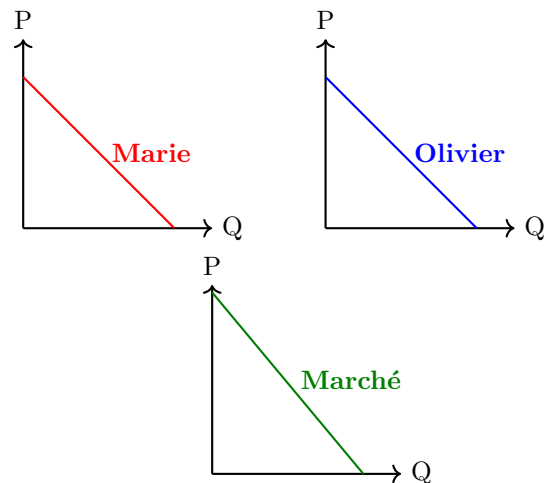
Prix ↘ ⇒ Demande ↗



## De la demande individuelle à la demande de marché

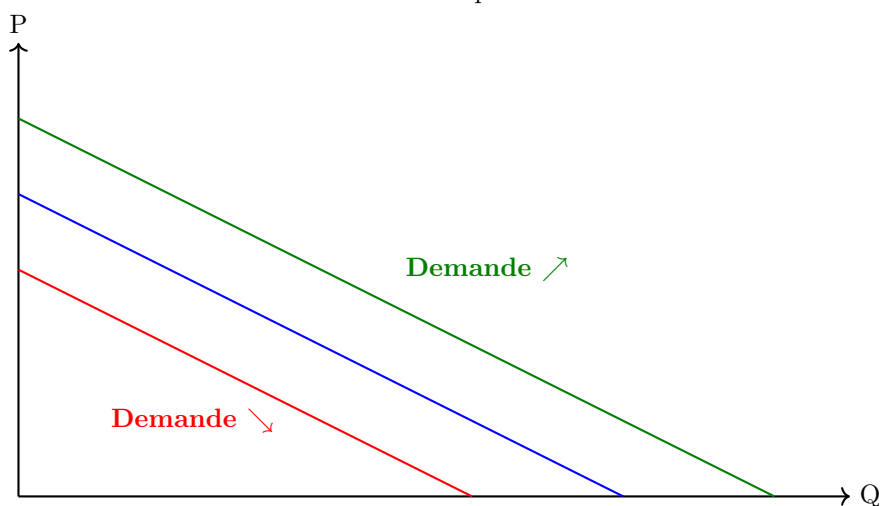
$$Q_{\text{marché}} = \sum Q_{\text{individuelles}}$$

Prix	Qte Marie	Qte Olivier	Qte marché
0	12	7	19
0.5	10	6	16
1	8	5	13
1.5	6	4	10
2	4	3	7
2.5	2	2	4
3	0	1	1



## Déplacement de la courbe de demande

Pour tout prix :



## Le revenu et la demande

### Biens normaux

Revenu  $\nearrow \Rightarrow$  Demande  $\nearrow$

Revenu  $\searrow \Rightarrow$  Demande  $\searrow$

### Biens inférieurs

Revenu  $\nearrow \Rightarrow$  Demande  $\searrow$

Revenu  $\searrow \Rightarrow$  Demande  $\nearrow$

## Le prix des produits proches

### Biens substitués

Prix de A  $\searrow \Rightarrow$  Demande de B  $\searrow$

Exemples : Vestes et manteaux, filet et entrecôte...

### Biens complémentaires

Prix de A  $\searrow \Rightarrow$  Demande de B  $\nearrow$

Exemples : Pain et fromage, ordinateur et logiciel...